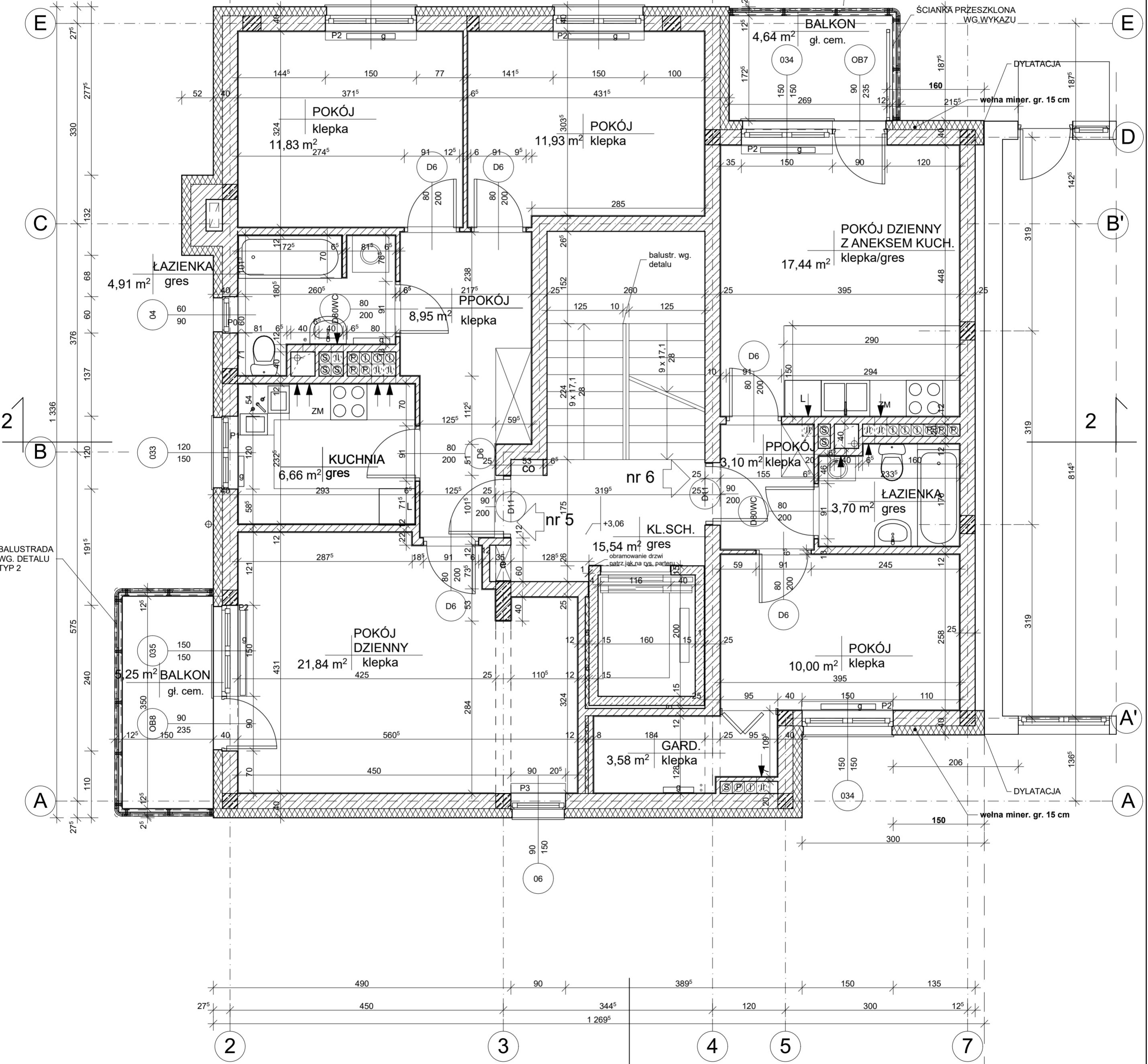


PIĘTRO I LOKAL NR 6		
PM	PP	PU
27,44	10,41	37,85



PIĘTRO I LOKAL NR 5		
PM	PP	PU
45,60	20,52	66,12

Projekt	mgr inż. arch. Piotr Burakiewicz upr. ST 281/82 specj. arch.	TEMAT: Budynek mieszkalny wielorodzinny przy ul. Andrzeja 20A w Pruszkowie dz. nr 814/2 814/5	STADIUM: PROJ. BUD.
Spraw.	mgr inż. arch. Hanna Dąbrowska upr. ST 547/77. specj. arch.	823, 824, obr. 24 część dz. nr 659, obr. 24	DATA: 05. 2018 r.
REMEX PRZEDSIĘBIORSTWO WIELOBRANŻOWE sp. z o.o. 05-800 Pruszków, ul. Żółkiewskiego 10		RZUT 2 PIĘTRA	SKALA 1:50